

SOGNANDO L'ESTATE...

ORATORIO ESTIVO

“Batticuore”

DA LUN 13 GIUGNO A VEN 8 LUGLIO

Anche quest'anno vivremo insieme la bellissima esperienza dell'Oratorio Feriale con la proposta già vincente lo scorso anno:

- **1-5 elementare: Oratorio S. Pietro**
- **1-3 Media: Oratorio Ss. Redentore**

Proponiamo **due opzioni:**

- **giornata intera (con pranzo al sacco)**
dalle 9 alle 17.30
- **mezza giornata**
Solo mattina: 9-12.30
Solo pomeriggio: 13.30-17.30

Le iscrizioni iniziano dal 1 maggio tramite compilazione modulo online.

Tutte le info nel volantino dedicato distribuito nel prossimo weekend.

ESTATE DA ANIMATORE

A chi desidera partecipare come animatore saranno proposti degli incontri di formazione nel **mese di maggio**. A cura dell'équipe organizzativa.

Per tutti i ragazzi dalla 1 alla 5 superiore.

VOLONTARI ALL'ORATORIO FERIALE

Già da ora invitiamo la comunità a sostenere questa importante occasione di crescita per tutti.

Sarà possibile esprimere le proprie disponibilità (frequenza, fasce orarie, tipologia servizio) compilando il **modulo online** disponibile dal prossimo weekend.

Il poco di molti permetterà un oratorio feriale straordinario, ricco di incontri, di cultura e di profondità.

CONTATTI

Segreteria Ss. Redentore:

via Barbara Melzi, 27
lunedì-venerdì: 16.00-19.00
0331-547109
segreteria@legnanello.it

Segreteria Ss. Magi:

via Olmina, 16
lunedì-venerdì: 16.00-17.30
0331-440400
segreteria@santimagi.it

ACCOGLIENZA

È iniziata in questi giorni nelle nostre parrocchie l'ospitalità di profughi provenienti dalle regioni dell'Ucraina.

Ringraziamo di cuore tutti i volontari che si sono prodigati nel trasformare gli spazi dell'oratorio in ambienti domestici e confortevoli e i volontari che sosterranno questo momento importante per la nostra comunità.

Chi volesse dare un contributo operativo o fosse a conoscenza di situazioni di difficoltà può chiamare il numero Caritas Parrocchiale **379 10 61 380**.

Il comune invita i cittadini legnanesi che ospitano profughi, che vogliono ospitarli o che hanno bisogno di informazioni a riguardo possono fare riferimento a quanto riportato nel link di Azienda So.LE. <https://www.ascsole.it/emergenza-ucraina/>

I casi clinici CONCERTO PER VOCI E ORCHESTRA

Con medici e infermieri dell'Ospedale di Legnano e musicisti professionisti
Dirige il dott. Enrico Rottoli

**Venerdì 22 aprile, ore 21
Chiesa Ss. Redentore**

*Le offerte verranno devolute
a Caritas Ambrosiana
per l'emergenza in Ucraina*

Ingresso libero, Greenpass, Mascherina

25 APRILE

ore 16, Oratorio Ss. Magi:

**TRADIZIONALE
CONCERTO
CORPO BANDISTICO LEGNANESE**

Ingresso libero. Mascherina



Lilliput

piccolo foglio ... grandi orizzonti!!

Parrocchie Santi Magi - S. Pietro - Ss. Redentore in Legnano

Anno IV d.p. 10 aprile 2022 8.t.D. N°155

SI PUÒ FARE! SI PUÒ FARE!

LILLI ONLINE

Il *Lilliput* è anche online! Visita il sito della comunità per gli ultimi aggiornamenti.

legnanello.it

Oppure entra nel Gruppo WhatsApp

www.legnanello.it/gruppo

gruppo

Gruppo Telegram

www.legnanello.it/gruppotg

gruppotg

DIRETTE

Lodi e Messa

trasmesse ogni giorno
lun-ven ore 8.10.

Messe festive

trasmesse sab ore 18 e
dom ore 11.15
sul canale

[Parrocchia Ss. Redentore Legnano](#)

PERSONE

don Stefano Valsecchi

parroco - 347 106 2840

don Alessandro Viganò

vicario e referente

PG Oltresempione

339 4031231

Andrea & Emanuela

famiglia missionaria

referimento Ss. Magi

339 315 9038

Anna Maria Terzaghi

& Maria Regina Banfi

ausiliarie diocesane

referimento S. Pietro

347 311 7749

338 733 8877

Don Sebastiano

Del Tredici

residente in S. Pietro

Don Enrico De Capitani

residente

Si può fare, si può fare/si può prendere o lasciare/si può fare, si può fare/puoi correre, volare.

Puoi cantare, puoi gridare/puoi vendere, comprare/puoi rubare, regalare/puoi piangere, ballare.

Si può fare, si può fare/puoi prendere o lasciare/puoi volare, puoi lottare/fermarti e rinunciare.

Si può fare, si può fare/puoi prendere o lasciare/si può crescere, cambiare continuare a navigare.

Si può fare, si può fare/si può prendere o lasciare/si può fare, si può fare/partire, ritornare.

Puoi tradire, conquistare/puoi dire poi negare/puoi giocare, lavorare/odiare, poi amare.

Perché questa canzone del maestro Angelo Branduardi per introdurci al Triduo santo? Leggendo il testo, poi, penso che a me come a Voi sia venuta spontanea la domanda: “Ma di fatto che cosa veramente possiamo fare noi oggi?” In tempi in cui le scelte vengono prese da altri e le conseguenze di quelle scelte ricadono senza soluzione di continuità sui più deboli e i più fragili?

Oggi non vogliamo ascoltare la grammatica: rifiutiamo categoricamente che il “si” della canzone sia un “si” impersonale: i verbi all’infinito, per quanto belli o vivi, non sarebbero proprio di nessuno...

Non ci basta nemmeno che il “si” assuma il colore del riflessivo proprio (o diretto)... i binari su cui scivolerebbe incontreranno nessuno, neppure all’orizzonte...

Se invece il “si” assume la caratteristica della forma riflessiva reciproca allora tutto acquista un senso più grande e profondo! È molto meglio dire: “Mario ed Erika si amano molto” piuttosto che dire: “Giovanni si guarda da solo davanti allo specchio” o - peggio ancora- “si dice”, “si pensa”, “si sta... come d’autunno sugli alberi le foglie”...

Ci lasciamo quindi oggi guidare dalle parole profetiche di Zaccaria; le ascolteremo durante la S. Messa in cui saranno benedetti i rami di ulivo:

Così dice il Signore Dio: «Esulta grandemente figlia di Sion, giubila, figlia di Gerusalemme!

Ecco, a te viene il tuo re. Egli è giusto e vittorioso, umile cavalca un asino, un puledro figlio d’asina.

Farà sparire il carro da guerra da Efraim

e il cavallo da Gerusalemme, l’arco di guerra sarà spezzato,

annuncerà la pace alle nazioni, il suo dominio sarà

da mare a mare e dal Fiume fino ai confini della terra».

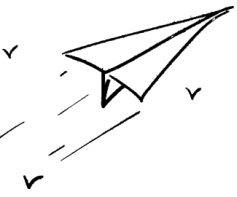
(Zc 9,9-10)

In queste parole non ci sono “si”, ma è chiaro a tutti che Gesù è la condizione di possibilità perché tutto il bello e il bene che risiede in ogni uomo possa sprigionarsi.

Noi crediamo in Gesù! Noi ci fidiamo di Lui!! Noi seguiamo Lui!!!

Non solo in questa Settimana Santa, ogni giorno dell’anno!

Don Stefano



ASCOLTA QUI
A. Branduardi,
Si può fare, 1992

<i>Agenda</i>	SS. REDENTORE	SANTI MAGI	SAN PIETRO	APPUNTAMENTI COMUNI
10 APRILE DOMENICA DELLE PALME	8.30: S. Messa 10: S. Messa IC e Catechismo II ele (Maria Rosaria; Wilma) IV ele (Fiorella) V ele (Domizia-Chiara) 11.15: S. Messa 17.30: S. Messa 15.30-19.30: oratorio aperto	10: S. Messa IC e Catechismo II ele (Monica) V el (Alvaro & Anna)* 11: S. Messa 18: S. Messa 15.30-19: oratorio aperto	8.30: S. Messa 10: Catechismo V ele 11: S. Messa 18.30: S. Messa 15.30 -19: oratorio aperto	*continuano gli incontri per i genitori dei ragazzi dell'IC ore 16.30, giardino retrostante chiesa Redentore: Un passo indietro. Spettacolo teatrale di ingresso in Settimana Santa.
11 APRILE LUNEDÌ	8.10: Lodi 8.30: S. Messa 17-18.30: Doposcuola elem.	9-11: Confessioni 15-18: Confessioni 17.40: Vespri 18: S. Messa	8.30: S. Messa 21: Confessioni (5 sacerdoti)	
12 APRILE MARTEDÌ	8.10: Lodi 8.30: S. Messa 15-16.30: Doposcuola medie	17.40: Vespri 18: S. Messa	9-11: Confessioni 15-18: Confessioni 17: S. Messa 15, Oratorio: Gruppo Terza Età	ore 21, oratorio Redentore: Gruppo adolescenti
13 APRILE MERCOLEDÌ	8.10: Lodi 8.30: S. Messa 9-11: Confessioni 15-18: Confessioni	17: adorazione e confessioni 18: S. Messa	17: S. Messa	
14 APRILE GIOVEDÌ CENA DEL SIGNORE	8.10: Lodi 15-18: Confessioni 17: S. Messa in Coena Domini ragazzi S. Magi e Redentore 21: S. Messa in Coena Domini Adorazione nel giardino degli Ulivi	15-18: Confessioni 18.30: S. Messa in Coena Domini	15-18: Confessioni 18: S. Messa in Coena Domini ragazzi 21: S. Messa in Coena Domini	
15 APRILE VENERDÌ PASSIONE DEL SIGNORE	8.30: Lodi e Via Crucis 9-12: Confessioni 15: Celebrazione della Passione del Signore	9-9.45: Confessioni 10: Cel. della Passione del Signore (ragazzi) 11-13: Confessioni ragazzi 18.30: Cel. della Passione del Signore	8.30: Lodi e Via Crucis 9-12: Confessioni 21: Celebrazione della Passione del Signore	
16 APRILE SABATO SETTIMANA AUTENTICA	8.30: Liturgia della Parola 9-12: Confessioni 15-18: Confessioni 22: Veglia Pasquale	9-12: Confessioni 18.30: Veglia Pasquale	8.30: Liturgia della Parola 9-12: Confessioni 15-18: Confessioni 21.30: Veglia Pasquale	
17 APRILE PASQUA DI RISURREZIONE DEL SIGNORE	8.30: S. Messa 10: S. Messa IC 11.15: S. Messa 17.30: S. Messa	10: S. Messa IC 11: S. Messa 18: S. Messa	8.30: S. Messa 11: S. Messa 18.30: S. Messa	
18 APRILE LUNEDÌ IN ALBIS	8.30: S. Messa 11.15: S. Messa 17.30: S. Messa	10: S. Messa ragazzi 18: S. Messa	8.30: S. Messa 11: S. Messa	ore 4.45: ritrovo e partenza in pullman dall'oratorio CPM (via Dei Pioppi, 4) pellegrinaggio a Roma adolescenti

SETTIMANA IN ALBIS DELL'OTTAVA DI PASQUA

	SS. REDENTORE	SS. MAGI	S. PIETRO
19 APRILE MARTEDÌ IN ALBIS	8.10: Lodi 8.30: S. Messa	17.40: Vespri 18: S. Messa	17: S. Messa
20 APRILE MERCOLEDÌ IN ALBIS	8.10: Lodi 8.30: S. Messa	17.40: Vespri 18: S. Messa	17: S. Messa
21 APRILE GIOVEDÌ IN ALBIS	8.10: Lodi 8.30: S. Messa 15, Oratorio Redentore: Gruppo Terza età	17.40: Vespri 18: S. Messa	8.30: S. Messa
22 APRILE VENERDÌ IN ALBIS	8.10: Lodi 8.30: S. Messa	17.40: Vespri 18: S. Messa	17: S. Messa
23 APRILE SABATO IN ALBIS	18: S. Messa	17: S. Messa IC 18.30: S. Messa	18: S. Messa
24 APRILE DOMENICA IN ALBIS	8.30: S. Messa 10: S. Messa IC 11.15: S. Messa 17.30: S. Messa	10: S. Messa IC 11: S. Messa 18: S. Messa	8.30: S. Messa 11: S. Messa 18.30: S. Messa

TRIDUO PASQUALE 2022

	GIOVEDÌ SANTO 14 APRILE	VENERDÌ SANTO 15 APRILE	SABATO SANTO 16 APRILE	PASQUA 17 APRILE
Carmelo	17: S. Messa in Coena Domini	7.20: Preghiamo con i Salmi. Ufficio delle Letture e Lodi 15: Celebrazione Passione del Signore	7.20: Preghiamo con i Salmi. Ufficio delle Letture e Lodi 20.30: Veglia Pasquale	9.30: S. Messa di Pasqua 17.30: S. Messa di Pasqua (latino)
S. Erasmo	17: S. Messa in Coena Domini	15: Celebrazione Passione del Signore	20: Veglia Pasquale	10: S. Messa di Pasqua

CARITAS

orari distribuzione
ORATORIO SS. MAGI: MERCOLEDÌ 16 - 17
ORATORIO REDENTORE: MERCOLEDÌ 15 - 18
CHIESA S. PIETRO LUNEDÌ 15 - 19



NECESSITÀ:
Tuta donna taglia L
Tuta uomo taglia XXL

You Can do it